

# コース内容と料金

標準コース		A	B	C	D	E	F	G	101	102
検査項目	項目詳細	SPドック	標準ドック	脳ドック	生活習慣病予防の健診(婦 会けんぽ)	定期健康診断	雇入時健康診断	特定健康診査	レディースセット	マンモセット
身体計測	身長・体重	○	○	○	○	○	○	○		
	BMI	○	○	○	○	○	○	○		
	腹囲	○	○	○	○	○	○	○		
視力	遠点視力	○	○		○	○	○			
聴力	オージオメーター	○	○		○	○	○			
血圧	血圧測定(坐位)	○	○	○	○	○	○	○		
採血	血液一般	○	○	○	○	○	○	○		
	貧血	○	○	○	○	○	○	○	※詳細項目	
	脂質代謝	○	○	○	○	○	○	○		
	血糖	○	○	○	○	○	○	○		
	肝機能	○	○	○	○	○	○	○		
	腎機能	○	○	○	○	○	○	○		
	膵機能	○	○			※付加健診				
検尿	糖	○	○	○	○	○	○	○		
	たんぱく	○	○	○	○	○	○	○		
	潜血	○	○	○	○	○	○	○		
	クロビリノーゲン	○	○			○	○			
	沈査	○	○			※付加健診				
大腸	便潜血2回法	○	○							
心機能	安静時心電図	○	○	○	○	○	○	★国保は標準		
診察	内科診察	○	○	○	○	○	○	○		
眼科系	眼底カメラ	○	○						※詳細項目	
	眼圧	○	○							
血管年齢	血圧脈波	○	○							
骨密度	超音波による	○	○							
肺機能検査	スパイロメーター	○	○							
腹部画像診断	腹部エコー	○	★CT変更+2000 円							
	腹部CT	○			※付加健診					
胸部画像診断	胸部XP	○	★CT変更+7000 円		○	○	○			
	胸部CT	○								
上部消化管画像診断	胃部XP	※どちらか	★胃カメラ+3000 円		★胃カメラ+3500 円					
	胃カメラ									
頸部血管	頸部MRI/MRA頸部 MRA	○		○						
婦人科	マンモグラフィ				☆対象者 単独実施 不可				○	○
	乳腺エコー									
	ABVS(3Dエコー)								○	○
	子宮頸がん				☆対象者 単独実施 不可				○	
腫瘍マーカー	PSA(男性)	○	○							
	CA125(女性)								○	
	CEA	○	○							○
	CA19-9	○	○						○	
	Ncc-ST-439								○	○
	CA15-3								○	○
AFP										
特殊血液	アミノインデックス	○								
	ロックスインデックス									
	MCI									
肝炎ウイルス	Hbs抗原・HCV抗体	○	○		☆対象者 単独実施 不可					

窓口金額 90,000円 41,000円 33,000円 5,500円 7,700円 7,700円 0円 18,000円 12,000円

AまたはB+101の場合+12000円 C+101の場合+16000円 付加 2,780円 詳細項目は要確認

AまたはB+102の場合+8000円 C+102の場合+10000円 マンモ1R980円 D+101の場合+16000円

B+Cの場合+15000円 子宮 990円 D+102の場合+11000円

# AI支援胸部ドック

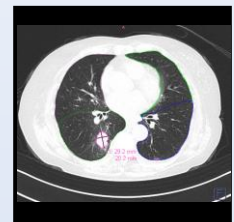
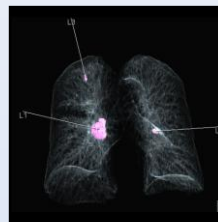
## 15,000円

解析アルゴリズムはディープラーニングや機械学習を含む人工知能（AI）に基づいています。胸部 CT 画像から、肺、心臓、大動脈、胸椎骨の様々な計測・定量化を行います。

## 6つのAI解析結果について

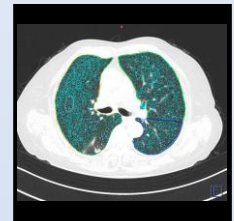
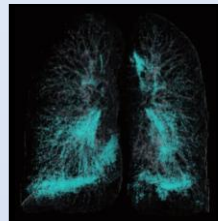
### 肺結節（肺がん等の検出）

肺を自動的にセグメンテーションした上で肺結節を自動検出し、各結節の大きさおよび体積を自動計測する。結節の位置（肺葉単位）、2D/3Dの最大直径および体積の結果を提示。



### 肺低吸収域※（肺気腫の評価）

各肺葉における低吸収域を特定し、5つの肺葉ごとおよび肺全体の低吸収域率を自動計測する。低吸収域を2D/3D画像上で色付けし、各計測結果および閾値設定に基づいた評価結果を提示。



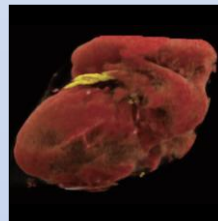
### 肺密度計測（肺の炎症等の検出）

肺および各肺葉を自動的にセグメンテーションし、それぞれの部位（肺領域、片肺、各肺葉）において肺密度計測を行い、肺密度が高い部位の体積、各部位での割合および平均HU値の自動計測結果を提示。



### 心臓（心筋梗塞リスク評価）

心臓および冠動脈石灰化部位の自動抽出・体積の自動計測を行い、石灰化部位の体積および閾値設定に基づき冠動脈石灰化の評価結果を提示。



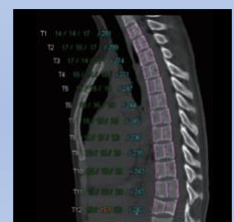
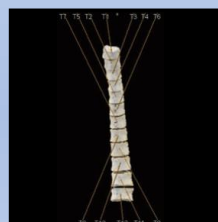
### 大動脈（大動脈瘤のリスク評価）

AHAガイドラインなどの学会基準に従った9箇所の大動脈径および上行大動脈と下行大動脈それぞれの最大直径を自動計測し、ユーザーの閾値設定に基づいた評価結果を提示。



### 胸椎骨（椎体の圧迫骨折の評価）

各胸椎骨の自動抽出・ラベル付け・高さ計測と各胸椎骨での平均CT値（HU）を表示し、ユーザーの閾値設定に基づいた評価結果を提示。



※-950HU前後に設定することで、肺気腫を示す低吸収域が正確に描出できると報告されている。  
(Wang Z, et al. Optimal threshold in CT quantification of emphysema. Eur Radiol 2013; 23: 975-84.)

## 各コースとの併用の場合

	マンモセット	レディースセット	脳ドック
■SPドック（90,000円）＋	¥8,000	¥12,000	—
■人間ドック（41,000円）＋	¥8,000	¥12,000	¥15,000
■脳ドック（33,000円）＋	¥10,000	¥16,000	—
■生活習慣病予防健診（5,500円）＋	¥11,000	¥16,000	¥20,000

### ○例

B) 人間ドック 41,000円  
 ＋ 102) レディースセット 18,000円 = 59,000円  
 → 併用すると 41,000円＋12,000円 = 53,000円になります。

## 腫瘍マーカー検査（税込）

がん特有の物質を調べる検査で、がんの発見につながる検査です。

腫瘍マーカー種類	対象となる主な悪性腫瘍	その他の疑われる病気	金額（税込）
① AFP	肝臓がん	慢性肝炎・肝硬変・先天性胆道閉鎖症・睾丸腫瘍など	1種類 ¥2,800
② CEA	消化器がん、肺、乳房、甲状腺、卵巣がん	肝硬変、慢性肝炎、胃潰瘍、肺気腫など	
③ CA19-9	膵臓がん、胆道系腫瘍	膵炎、肝炎、肝硬変など	
④ Ncc-ST-439	乳がん、肺腺がん、消化器がん	気管支炎・肺炎・気管支喘息・皮膚炎など	
⑤ エラスターゼ1	膵臓がん	急性・慢性膵炎	
⑥ CYFRA	肺小細胞がん、肺腺がん、扁平上皮がん	肺良性疾患など	
⑦ 抗P53抗体	食道がん、大腸がん、乳がん、早期がん	大腸ポリープなど	
⑧ PSA(男性)	前立腺がん	前立腺肥大症・前立腺炎など	
⑨ CA125(女性)	卵巣がん	卵巣・子宮の良性疾患、腹膜炎、胸膜炎	
⑩ CA15-3(女性)	乳がん	乳腺の良性疾患、子宮・卵巣・肺・膵・胃・大腸がんなど	

## 腫瘍マーカーのセット（税込）

総合的ながん検査（腫瘍マーカー男性）	腫瘍マーカー②③⑤⑥⑦⑧	¥8,000
総合的ながん検査（腫瘍マーカー女性）	腫瘍マーカー②③⑤⑥⑦⑨	

# オプション検査

オプション検査	内 容	金 額 (税込)
大腸CT (CTC) 検査	CTを用いて仮想内視鏡で大腸疾患(ポリープ)を調べます	¥27,500
子宮卵巣MRI検査	女性のみ。MRIで子宮・卵巣を中心に骨盤腔内を検査します	¥12,000
前立腺MRI検査	男性のみ。MRIで前立腺を中心に骨盤腔内を検査します	¥12,000
総合的ながん検査 (腫瘍マーカー男性)	腫瘍マーカー②③⑤⑥⑦⑧	¥8,000
総合的ながん検査 (腫瘍マーカー女性)	腫瘍マーカー②③⑤⑥⑦⑨	¥8,000
アミノインデックス (血液検査)	がんのリスク 男性: 胃がん、肺がん、大腸がん、膵臓がん、前立腺がん 女性: 胃がん、肺がん、大腸がん、膵臓がん、乳がん、子宮がん・卵巣がん	¥25,000
MC I (血液検査)	認知症を適切な検査で早期に発見します	¥21,000
ロックスインデックス (血液検査)	今後10年後以内の動脈硬化性疾患(脳梗塞・心筋梗塞)発症リスクを予測します	¥16,000
頭部MRI・MRA・頸部MRA+VSRAD	脳梗塞、脳動脈瘤、脳腫瘍、アルツハイマー型認知症の評価	¥25,000
頭部MRI・MRA・頸部MRA	脳梗塞、脳動脈瘤、脳腫瘍など	¥20,000
VSRAD (MRI)	早期アルツハイマー型認知症診断支援システム	¥8,000
腹部エコー	肝・胆・膵・腎・脾臓を超音波検査します	¥5,000
頸動脈エコー	頸動脈の狭窄やプラークの有無を検査します	¥5,000
心エコー	弁の動きや血流量を計測し心臓の機能をみます	¥8,800
上腹部MRI	肝・胆・膵・腎・脾臓をMRI検査します。MRCPで膵管を抽出します	¥15,000
低線量肺がんCT検査	低線量にて被ばくを抑え、数mmの肺がんを検出	¥10,000
腹部CT検査	腹部全体を約10秒でスキャンし臓器を観察	¥10,000
ABVS (3D乳腺エコー)	オートで3断面を走査し従来のエコーの3倍の情報で判定をおこないます	¥11,000
マンモグラフィ 2方向	MLO(内外斜位方向)とCC(頭尾方向)の2方向を撮影	¥6,200
子宮頸がん検査 (細胞診)	医師による子宮頸がん検査です	¥6,000
HPV	医師による採取でヒトパピローマウイルスを検査します	¥6,000
HPV+子宮頸がん検査 (細胞診)	医師による採取でヒトパピローマウイルスと細胞診を同時に検査します	¥11,000
経膈エコー	医師による超音波検査です	¥5,000
上部消化管X線検査	バリウムによる食道・胃の検査です	¥8,800
上部消化管内視鏡検査	医師による内視鏡検査です	¥18,000

※その他検査につきましてはお問合せください。

## 協会けんぽ料金

- 生活習慣病予防健診（一般健診）  
自己負担額 5,200円 → **5,500円**
  - 節目健診（旧付加健診）  
自己負担額 2,680円 → **2,780円**
  - 乳がん検診  
自己負担額 1,010円 → **980円**（1方向）  
1,570円 → **1,700円**（2方向）
  - 子宮がん検診  
自己負担額 970円 → **990円**
  - 肝炎  
自己負担額 540円 → **540円**
- 胃カメラ変更 3,000円 → **3,500円**